

e⁵
energieregion
leiblachtal

Biber(er)leben

Einladung zur Exkursion

Nachdem Biber über 350 Jahre in Vorarlberg ausgestorben waren, sind die Vegetarier seit 2006 bei uns wieder heimisch. Auch am Bodenseeufer haben sie sich angesiedelt. Die überwiegend nachtaktiven Nager sind hervorragende Schwimmer und gewandte Taucher und bereichern die Naturvielfalt im gemeinsamen Lebensraum.

Was ein Biber die liebe lange Nacht macht, wieso er Bäume fällt, warum er bevorzugt im Wasser lebt u.v.m. erfahren die interessierten Exkursionsteilnehmer von der Bio-

login und Biberbeauftragten des Landes Agnes Steininger. Zu einem gemeinsamen Spaziergang, bei dem wir uns auf die Suche nach den Spuren seiner Arbeit machen und dabei das Biberleben erkunden, laden wir Sie herzlich ein. Für die Exkursion sind rund zwei Stunden einzuplanen.

Eine Anmeldung ist nicht erforderlich und die Teilnahme an der Führung ist kostenlos.

Veranstalter: Energieregion Leiblachtal, e5 Team Hörbranz, Foto: Nina Neuer



Samstag, 2. Juni 2018
18.00 Uhr
Treffpunkt: Alte Fähre Lochau

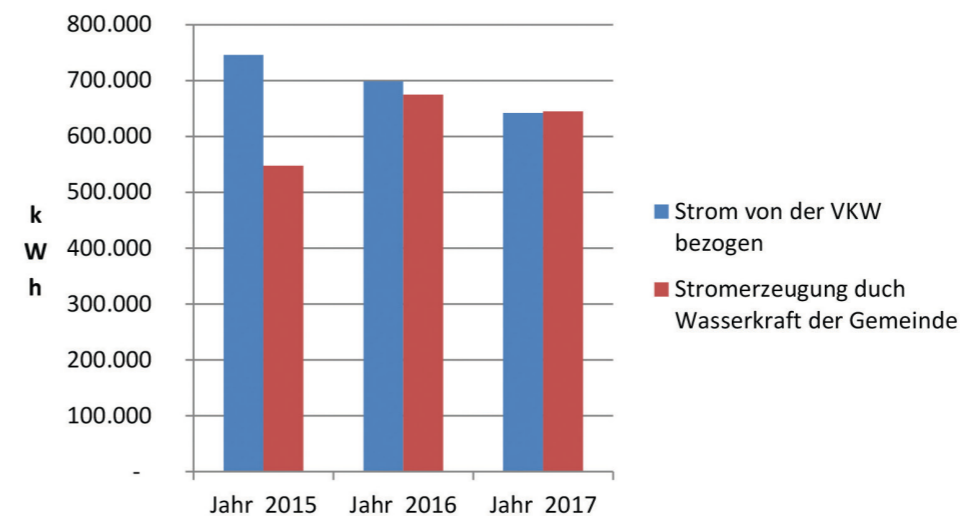
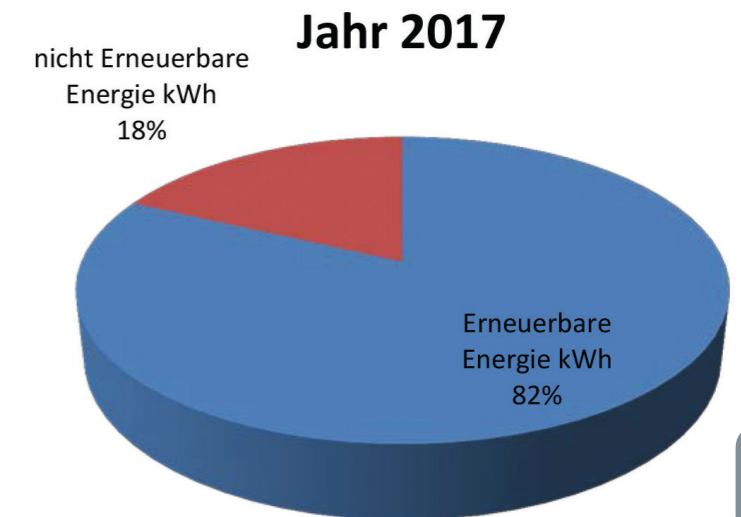
e⁵
energieteam hörbranz

e5 Team

Energiebericht 2017

Im Energieleitbild von 2009 wurde das Ziel definiert, dass bis zum Jahr 2020 der Strombedarf für die kommunalen Gebäude und Anlagen der Marktgemeinde Hörbranz durch eigene Stromproduktion abgedeckt werden kann. Dieses Ziel wurde schon im Jahr 2017 durch Stromeinsparungsmaßnahmen und Optimierungen in allen Bereichen erreicht.

Bei der Straßenbeleuchtung wurden bereits 150 Leuchtpunkte auf LED Leuchtköpfe umgerüstet. Die Umrüstung wird laufend fortgesetzt. Die Eigenstromproduktion durch Photovoltaikanlagen wurde erhöht.



In dieser Betrachtung sind das Pflegeheim und die Abwasser Reinigung Anlage (ARA) nicht enthalten.

Energie: Wärme und Strom aller kommunaler Gebäude und Anlagen der Marktgemeinde Hörbranz.

Erneuerbare Energie: Strom aus zwei Kleinwasserkraftwerken, Strom und Wärme aus der Sonne, Strom und Wärme aus der ARA durch Nutzung vom Faulgas (Block-Kraftwerk zur Stromerzeugung), Wärme aus zwei Nah-Wärme-Anlagen (Waldhackgut aus dem Leiblachtal).

Nicht Erneuerbare Energie: Das Heizen mit Gas und anderen fossilen Brennstoffen.